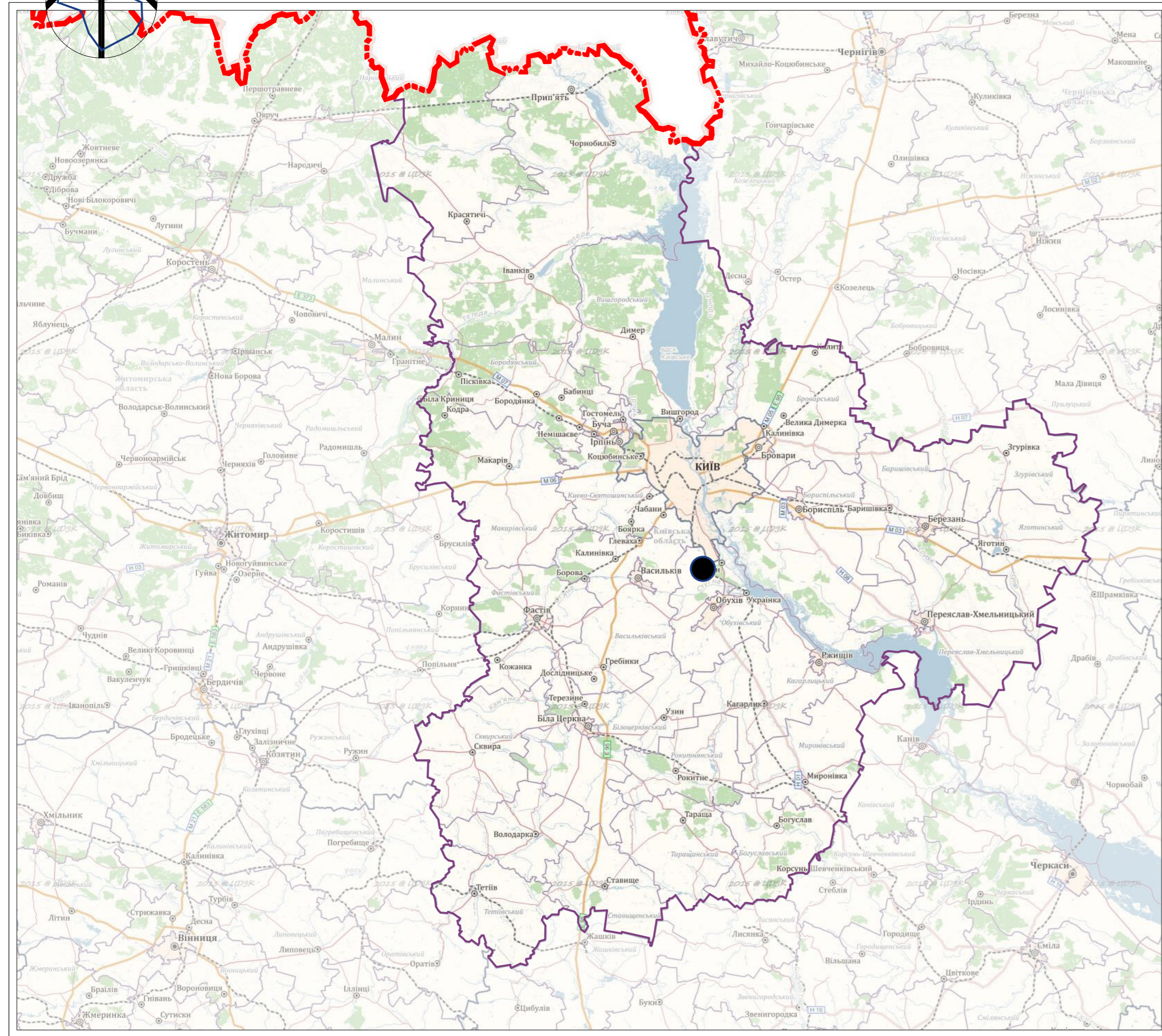
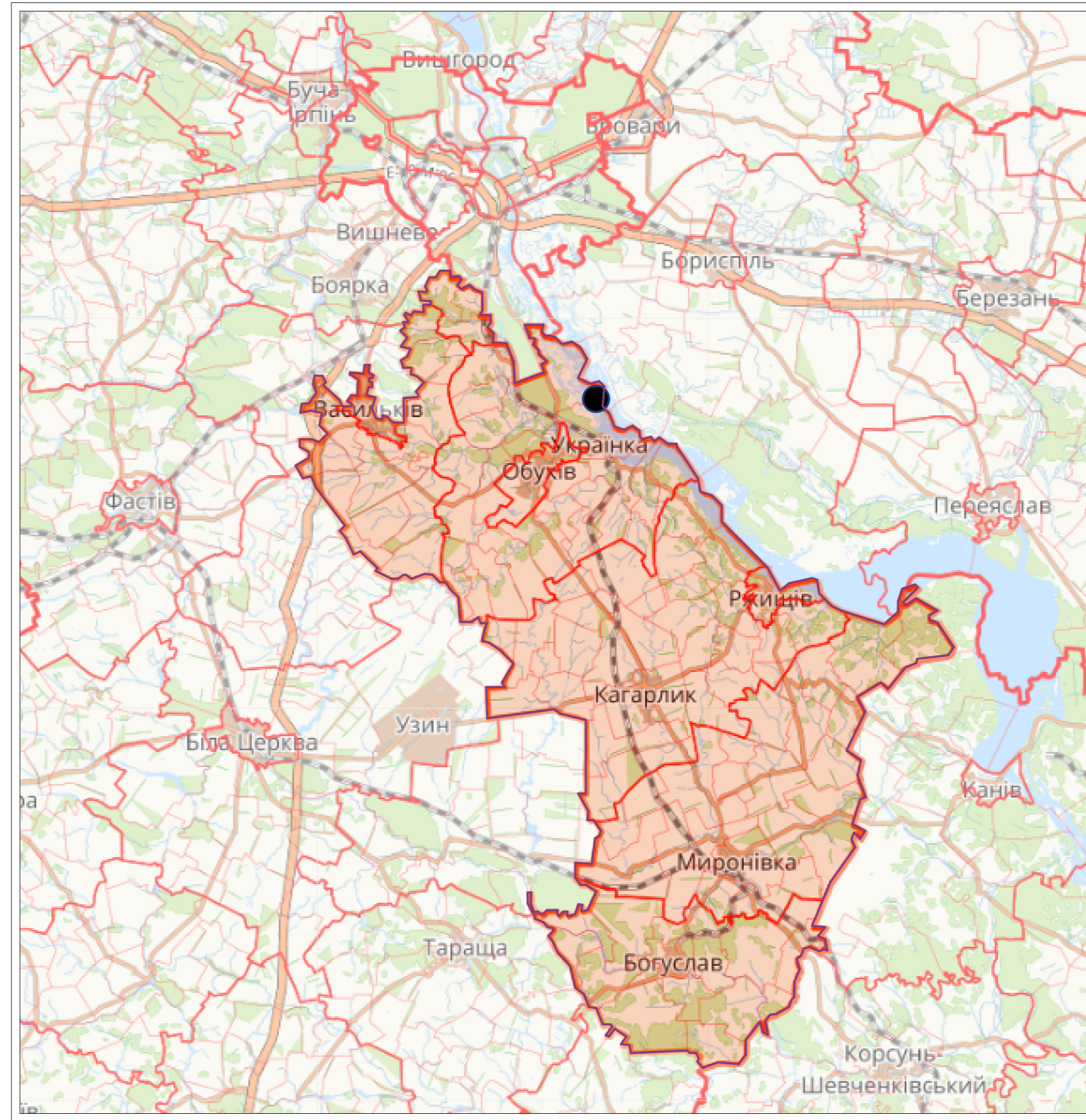


СХЕМА РОЗТАШУВАННЯ ЗЕМЕЛЬНОЇ ДІЛЯНКИ У ПЛАНУВАЛЬНІЙ СТРУКТУРІ РАЙОНУ

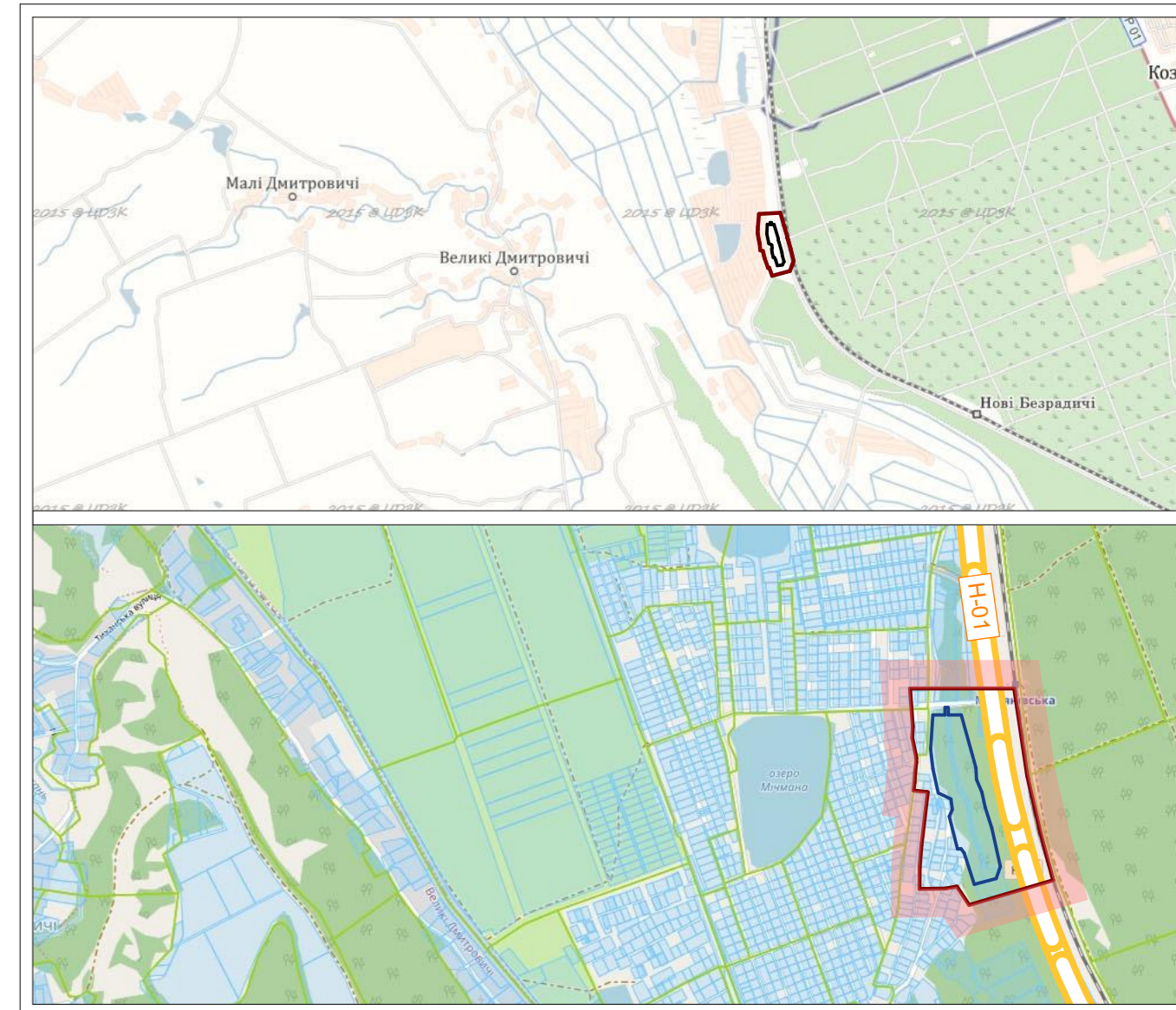
РОЗТАШУВАННЯ РАЙОНУ У КИЇВСЬКІЙ ОБЛАСТІ



РОЗТАШУВАННЯ У МЕЖАХ ОБУХІВСЬКОГО РАЙОНУ



ВИКОПИВАННЯ З КАДАСТРОВОЇ КАРТИ



УМОВНІ ПОЗНАЧЕННЯ

- МЕЖІ ТЕРИТОРІЇ
-межа території, щодо якої здійснюється детальне планування
- ТРАНСПОРТНА ІНФРАСТРУКТУРА
АВТОМОБІЛЬНИЙ ТРАНСПОРТ
- територіальна автомобільна дорога національного значення
- Місце розташування земельної ділянки

- ПРИМІТКИ:**
- Схема розташування земельної ділянки у планувальній структурі району розроблена за матеріалами Схеми планування території Київської області та публічної кадастрової карти України.
 - Під'їзд до території здійснюється з територіальної автомобільної дороги національного значення Н-01, сполученням Київ - Знам'янка.

Договір №4/20-23 від __. __. 2020р.

Замовник: Обухівська РДА

Зм.	Лист	№ докум.	Підпис	Дата	Стадія	Лист	Листів
Директор		Ясюк О. В.		2020	ДПТ	1	5
ГАП				2020			
Розробив		Малашенко А.Д.		2020			
Перевірив		Малашенко А.Д.		2020			
Норм.контр.		Малашенко А.Д.		2020	Схема розташування земельної ділянки у планувальній структурі району		



Взам. інв. №
Підпис і дата
Інв. № оригінал.